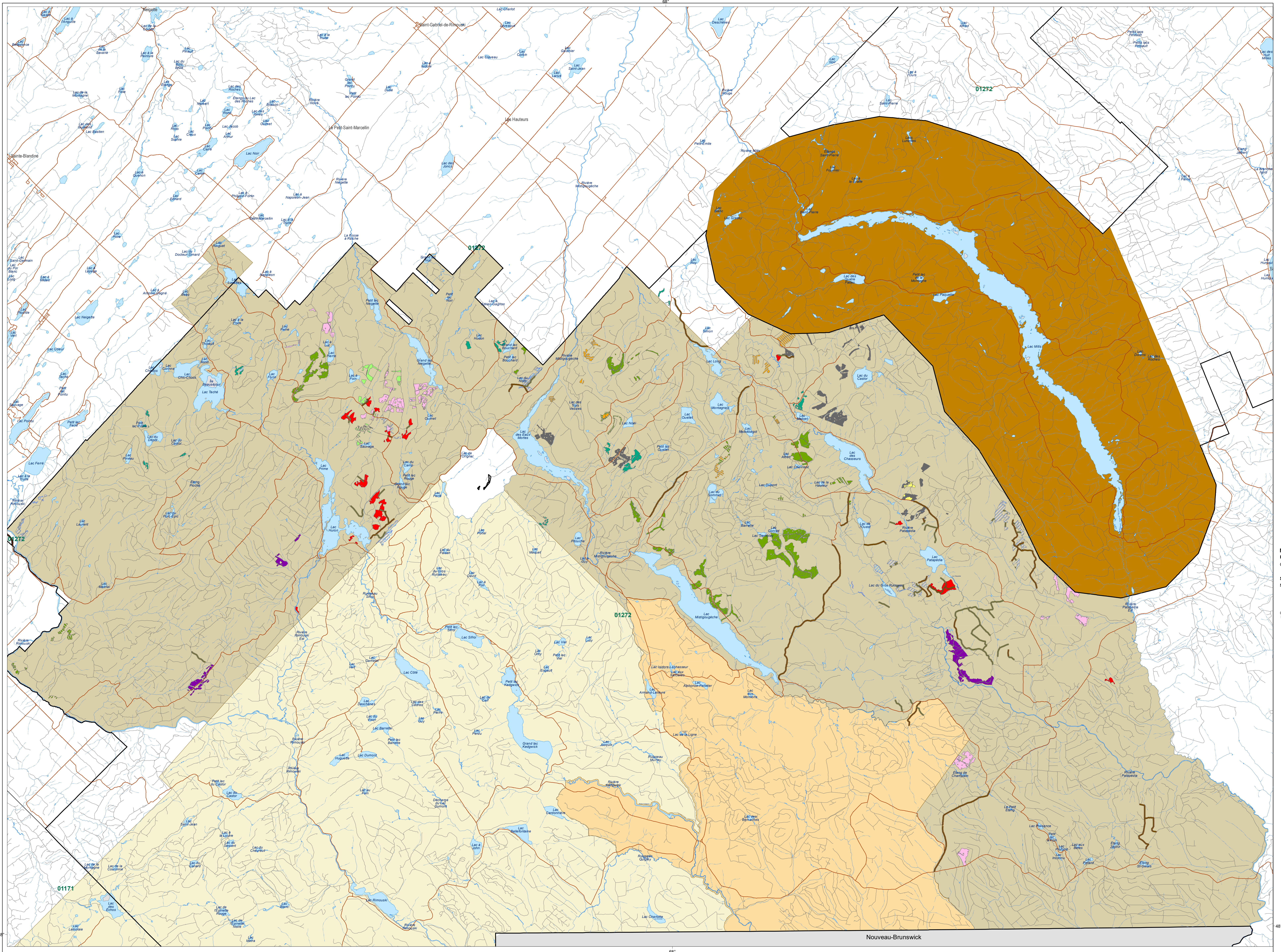


Programmation annuelle 2022-2023 Rexforêt, BGA et BMMB

ZEC du Bas-Saint-Laurent



Unité d'aménagement

- 01171
- 01272

PRAN voirie Rexforêt, BGA et BMMB

- Amélioration et réfection
- Implantation

PRAN Rexforêt, BGA et BMMB

- Préparation de terrain et reboisement
- Reboisement et dégauchissement mécanique
- Dégauchissement mécanique
- Éclaircie commerciale
- Nettoyement et éclaircie pré-commerciale
- Préparation de terrain par débâblage
- Préparation de terrain TTS
- Préparation de terrain sous couvert
- Reboisement
- Broyage forestier et reboisement
- Coupe de régénération
- Coupe partielle
- Plan spécial de récupération TSE

Territoire faunique structuré

- Petit lac aménagé
- Pourvoirie à droits exclusifs
- Réserve faunique
- Zec
- Entente articles 36 37

Réseau routier

- Réseau principal
- Réseau secondaire

Cours d'eau

- Cours d'eau
- Cours d'eau intermittent

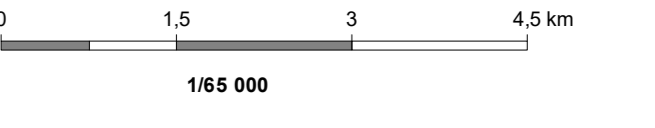
Plans d'eau

- Lacs et rivières surfaciques
- Réservoirs hydroélectriques
- Îles

Note: Cette carte illustre la territoire public et n'a pas pour objet de représenter ou d'être regardé comme un avis de la loi sur les terres ou domaines de l'État.

Métadonnées
Projection cartographique
Conique de Lambert avec deux parallèles d'échelle conservée (46° et 60°)

Système de référence géodésique
NAD 83, compatible avec le système mondial WGS 84



Sources	Données	Organisme	Année
	Base de données régionale du Bas-Saint-Laurent (BDGCOM)	Ministère des Forêts, de la Faune et des Parcs	2022

