

CHASSEUR RESPONSABLE RECONNU



zec
Bas-
Saint-Laurent



Plan de la présentation

HISTOIRE ZEC BSL

L'ORIGINAL SUR LE TERRITOIRE

CONSTAT 2021

PHASES 1-2-3

INTRODUCTION CRR

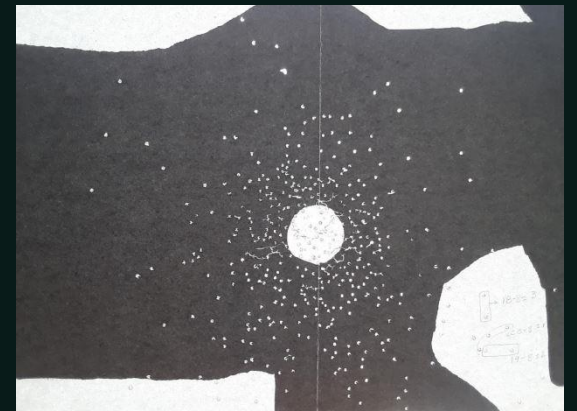
PARTICIPANTS CRR 2022

PERFORMANCE

RAPPORT

ORIENTATION 2023

MOT DE LA FIN



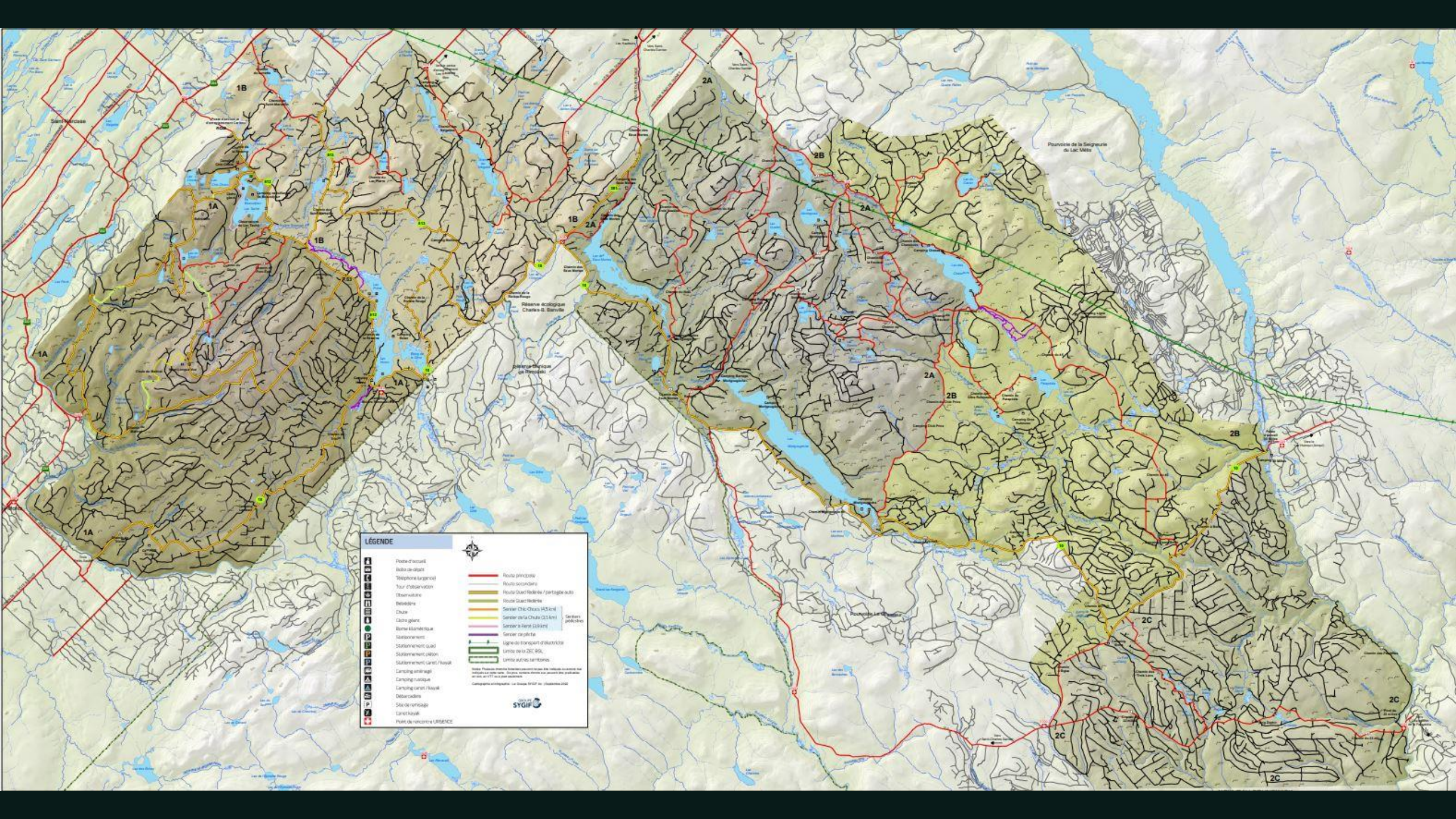


HISTOIRE DE LA ZEC BSL

HISTOIRE DE LA ZEC BSL

Ne voulant pas retourner en mode d'appropriation de territoire qui s'apparente à un club privé, 1996 a marqué le début du changement de cap de la ZEC BSL.

- Gestion des caches pour éliminer l'appropriation de territoire;
Améliorer l'accessibilité.
Élimination des conflits.
Paix sociale.
- Les campings;
Création de campings permanents et temporaires pour améliorer l'accessibilité du territoire.
Amélioration de la gestion des équipements de la ZEC.
Meilleur contrôle des prélèvements.
- Zec propre;
Fin de semaine organisée par les membres pour ramasser les déchets des occupants sans droits.



LÉGENDE

	Poste d'accueil		Route principale
	Buis de signal		Route secondaire
	Téléphone public		Route d'été / hiver / partage auto
	Tour d'observation		Route d'été / hiver
	Observatoire		Sentier de la Chute (45 km)
	Bénédictine		Sentier de la Chute (20 km)
	Chaix		Sentier à l'aise (40 km)
	Cabane géol.		Sentier de pointe
	Borne kilométrique		Ligne de transport d'électricité
	Stationnement		Limite de la ZSC 800
	Stationnement quad		Limite autres territoires
	Stationnement camion		
	Stationnement car/camion		
	Camping aménagé		
	Camping rustique		
	Camping car/camion		
	Débarcadere		
	Site de remorquage		
	Carrefour kayak		
	Point de rampe en URGENCE		

Notes: Pointes d'altitude indiquées par des triangles noirs. Les données géométriques ont été vérifiées par GPS. Les données géométriques ont été vérifiées par GPS. Les données géométriques ont été vérifiées par GPS.

SYGIP

L'ORIGNAL SUR LE TERRITOIRE

- **1999 - 2010**

La population d'orignaux en augmentation constante.

Augmentation majeure de la quantité de chasseurs d'orignal sur la ZEC.

Coupes forestières majeures pour contrer la hausse de la tordeuse d'épinette.

Plan de gestion sous mode de gestion par alternance.

- **2014-2019**

Inventaire aérien de l'orignal sur le territoire a prouvé que la quantité d'orignaux était en moyenne à 13 orignaux au 10km² sur une cible de 10 orignaux au 10km².

Étant donné que la quantité était élevée, le ministère a décidé d'ajouter une année permissive ce qui a entraîné 3 années permissives de suite et le résultat fut un engouement monstre pour la chasse sur la ZEC BSL.

- **2020**

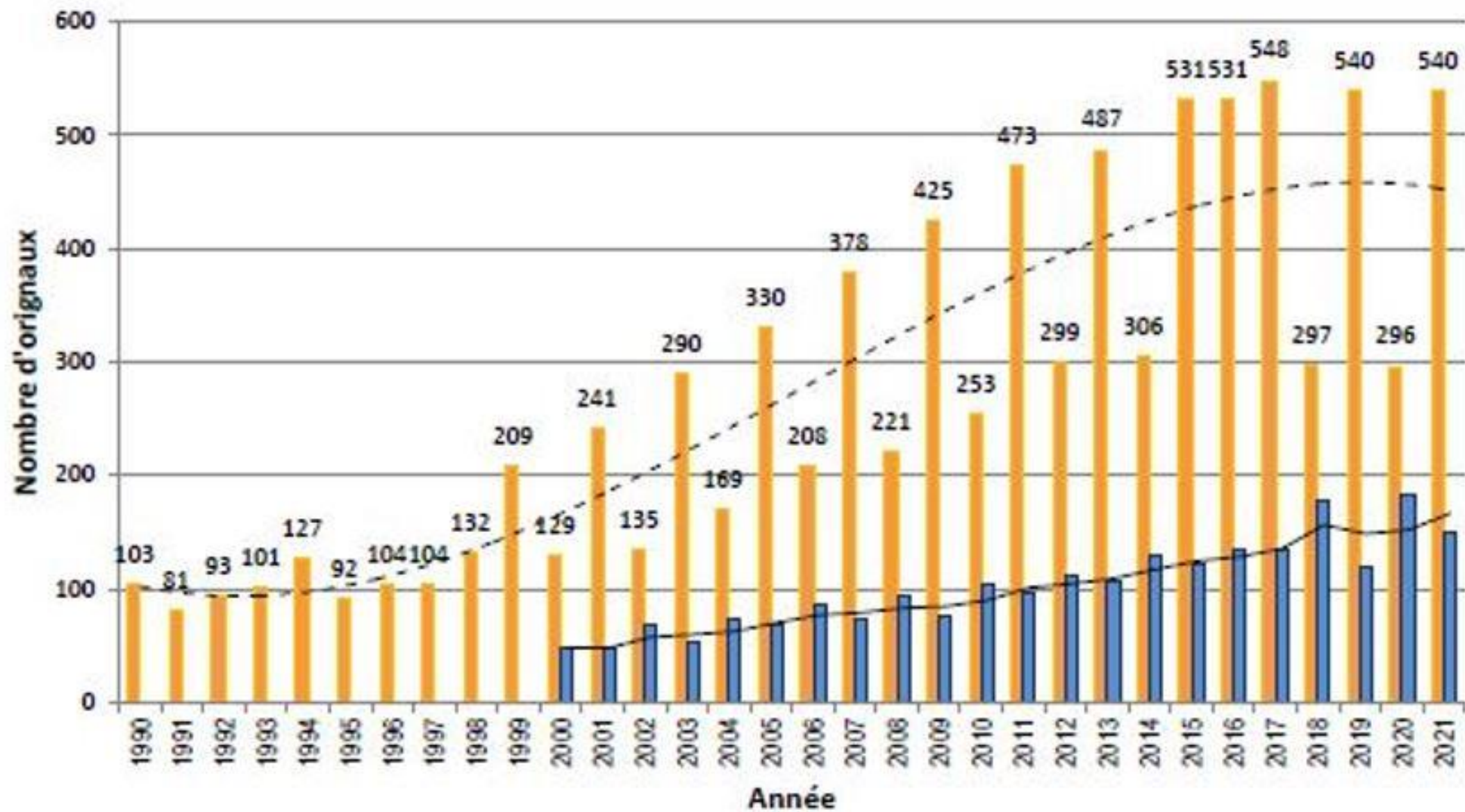
On remarque un baisse du nombre d'orignaux au km².

Pression de chasse exponentielle.

Que faire?

CONSTAT 2021

- L'effort de chasse en progression constante.
- La récolte d'orignaux semblait plafonner et même avoir tendance à diminuer.
- Les commentaires des chasseurs indiquaient une baisse importante du nombre de veaux.
- Densité élevée de chasseurs sur certaines parties du territoire.
- Plusieurs signalements par rapport à la sécurité dû au fait que pendant la chasse à l'arc et l'arbalète, la chasse au petit gibier est permise.
- Accroissement des plaintes concernant l'appropriation du territoire.
- Plusieurs plaintes concernant la fréquentation du territoire par les vtt pendant la chasse.
- Plusieurs inquiétudes par rapport à la sécurité, surtout entre les caches situées dans les grands bûchers coupés à blanc.
- Après la saison de chasse 2019, le conseil d'administration commençait à s'inquiéter du niveau d'exploitation du cheptel d'orignaux de la Zec.
- Des actions amorcées depuis 2014, ont été prises pour participer à la réalisation d'inventaires sur le territoire :
 - Inventaire par caméras (UQAR)
 - Inventaire aérien (MFFP)



PHASES

- PHASE 1

Création d'un comité consultatif pour améliorer la qualité de la chasse sur la ZEC BSL. Suite à ces rencontres, 6 propositions ont été présentées en AGA Spéciale en Juin 2021:

1. DATE LIMITE POUR L'ACHAT DE FORFAIT DE CHASSE À L'ORIGINAL DE LA ZONE D'EXPLOITATION CONTROLÉE BAS-SAINT-LAURENT;
2. PROHIBITION DES MOTOCROSS SUR LE TERRITOIRE DE LA ZEC BAS-SAINT-LAURENT DURANT LA CHASSE À L'ORIGINAL;
3. DEMANDE ADRESSÉE AUX MRC CONCERNANT LE RÈGLEMENT D'URBANISME AYANT POUR OBJET LES VÉHICULES RÉCRÉATIFS (ROULOTTES ET MOTORISÉS) STATIONNÉS SUR LES TERRAINS DES DÉTENTEURS DE BAUX DE VILLÉGIATURE SITUÉS SUR LA ZEC BAS-SAINT-LAURENT;
4. INSTAURER UN MÉCANISME POUR LE SUIVI DES PLAINTES (APPROPRIATION, INTIMIDATION, MENACES) AVEC SANCTIONS AUX CONTREVENANTS;
5. CESSER LA VENTE DES DROITS JOURNALIERS DE CIRCULATION POUR VTT EN TEMPS DE CHASSE À L'ORIGINAL;
6. MODIFICATION DU RÈGLEMENT QUANT À LA DISTANCE À RESPECTER ENTRE LES CACHES.

PHASES

- PHASE 2

Création d'un comité Chasseur Responsable Reconnu qui a fait quelques constats:

Tarifcation n'est pas équitable entre les chasseurs;

Il y a un manque de formation pour les chasseurs;

Il y a un commerce de pourvoiries illégales;

Chasseurs nomades en véhicule;

Chasseurs complaisants/virtuels;

Beaucoup de bêtes blessées.

PHASES

- PHASE 3

Actions prises par le conseil d'administration de la Zec:

Canalisation des membres vers le Club de tir du BSL et le Club de tir à l'arc du BSL dans le but de créer le profil de nos utilisateurs;

Suppression du forfait conjointe/conjointe;

Arrêt de vente de forfait à une date prédéterminée;

Création de zones de chasse;

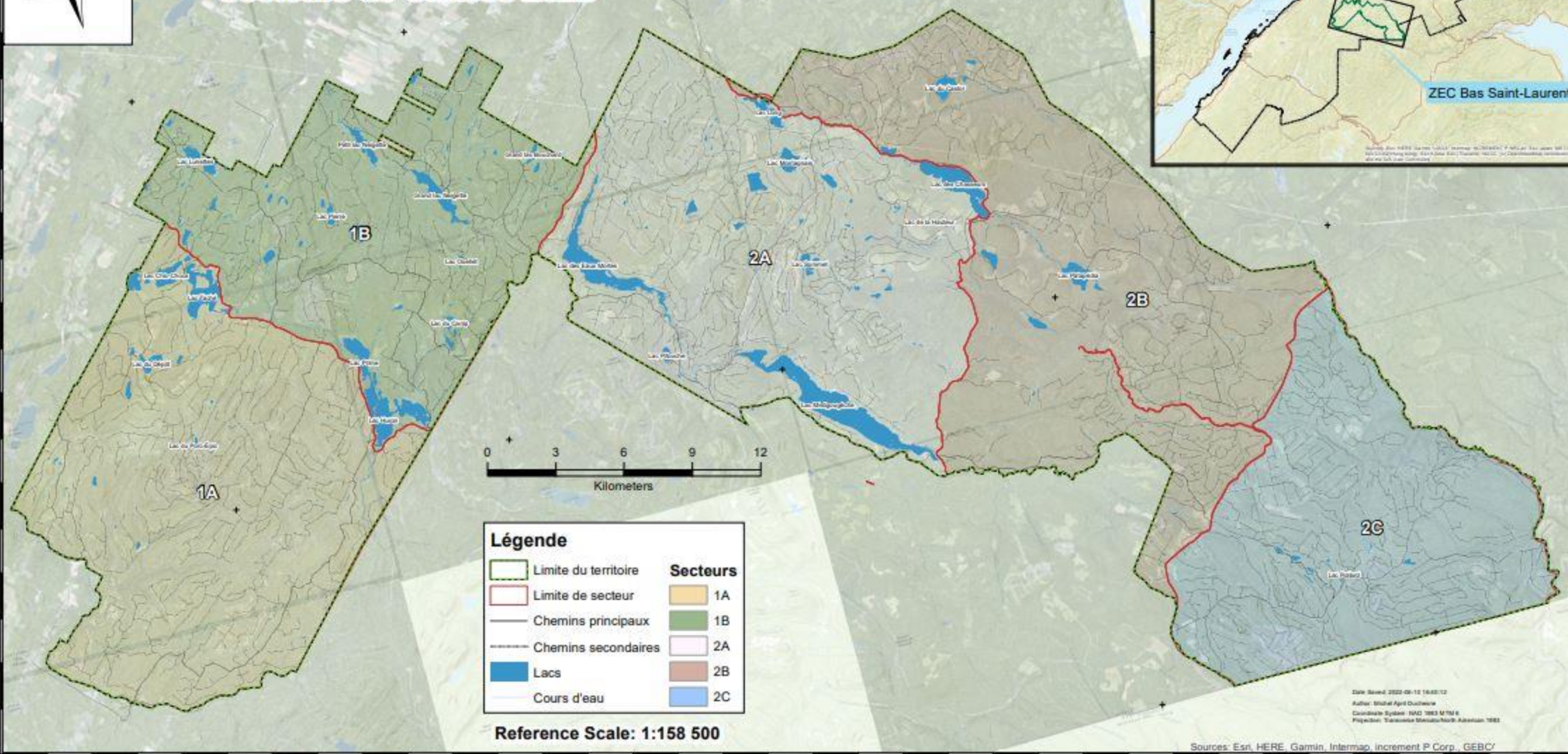
Sensibilisation à l'utilisation des chiens de sang pour les confirmations de tir et l'importance de contacter le conducteur de chien de sang accrédité;

Sensibilisation des membres sur l'importance de respecter le gibier.



Carte du territoire ZEC Bas Saint-Laurent

Secteurs de Chasse 2022



INTRODUCTION CRR

Au cours de la l'année 2022, nous avons accueilli un total de 1228 chasseurs qui ont généré 2155 séances de tir soit 1192 à la carabine, 898 à l'arbalète et 65 à l'arc.

Nous sommes heureux de constater que le nombre de participants au CRR fut excellent pour la première année du projet. Nous sommes également fiers d'annoncer que tous les participants ont respecté les règles et les règlements établis pour assurer la sécurité de tous.

Il convient de souligner que les participants à la carabine et à l'arbalète ont effectué leurs tirs au Club de Tir du Bas-St-Laurent, tandis que les participants à l'arc ont effectué leurs tirs au Club des Archers de Rimouski. Nous remercions ces clubs pour leur collaboration et leur soutien dans l'organisation de cet évènement.





PARTICIPANTS CRR 2022

ZEC BSL



TROIS CATÉGORIES

1228 participants

1192 séances à la carabine

898 séances à l'arbalète

65 séances à l'arc

Total = 2155 séances de tir compilées / analysées

Les participants carabine et arbalète ont effectué
leurs tirs au Club de Tir du Bas-St-Laurent

Les participants à l'arc ont effectué leurs tirs au
Club des Archers de Rimouski

PERFORMANCE

CARABINE

- Le tireur tire 3 balles à 100 verges en appui avant et arrière pour valider la précision de l'arme;
- Chaque tireur a tiré 2 balles en position assise en appui avant(sac de sable) et appui arrière sur ses coudes à une distance de 50 verges pour le test;
- La zone vitale sur l'orignal avait un diamètre de 4 pouces avec un rond blanc de 1 pouce au centre.

ARBALÈTE

- Chaque participant(e) a tiré 1 flèche en position assise en appui avant (sac de sable) et appui arrière sur ses coudes à une distance de 20 mètres;
- La zone vitale de couleur noire sur la cible avait un diamètre de 4.25 pouces.

ARC

- Chaque tireur(euse) devait effectuer 3 tirs soit 10m sur un ours, 20m sur un wapiti et 30m sur un orignal. Le tir devait atteindre la zone vital (cœur-poumon-foie).

PERFORMANCE

Carabine		Arbalète		Arc	
2 balles dans 4 PO	651 (55%)	2 flèche dans 4,25po	433 (48%)	3 flèches dans 3 cibles	32 (49%)
1 balle dans 4 PO	190 (16%)	1 flèche dans 7,25po	217 (24%)	2 flèches dans 3 cibles	21 (32%)
Hors zone	351 (29%)	Hors zone	248 (28%)	1 flèche dans 3 cibles	7 (11%)
				Hors zone	5 (8%)

RAPPORT



CARABINE / ARBALÈTE

À sa première année, le projet Chasseur Responsable Reconnu a été très bien accueilli par les chasseurs qui ont apprécié l'échange de connaissances et qui ont pu découvrir l'importance de pratiquer avec leurs armes avant la chasse. La popularité du projet est reflétée dans le nombre de participants . Une grande partie des chasseurs à l'arbalète a été déçue de **constater l'énorme différence entre les pointes de chasse et les pointes de pratique**. Nous avons noté un problème important d'habilité au tir, alors que 248 arbalétriers (27.6%) ont manqué la cible et 351 avec arme à feu (29.4%) ont blessé ou manqué la cible d'un orignal. Ce qui confirme encore plus le manque de pratique. De façon générale, nous avons constaté que les chasseurs ne connaissent pas leurs armes, surtout les arbalétriers.

RAPPORT



ARC

65 évaluations de membres utilisant l'arc comme arme , les responsables de l'évaluation ont été agréablement surpris du respect et du professionnalisme des chasseurs ayant participé à l'activité. La sensibilisation et les échanges ont permis un transfert d'informations et d'apprentissage sur tous les volets de l'évaluation.

Les principaux critères évalués étaient divisés en trois; évaluation de l'arme, les connaissances du chasseur et les habiletés de l'archer.

Dans l'ensemble des évaluations, **plus de la moitié des chasseurs ont été en mesure d'atteindre le vital** des trois bêtes. Le but du troisième volet était de sensibiliser les archers à la pratique de leur sport, car la plupart des chasseurs à l'arc rencontrés commencent à pratiquer l'activité de tir que quelques semaines avant la chasse. **Il serait avantageux pour l'ensemble des chasseurs à l'arc de pratiquer leur sport plus régulièrement.** Les chasseurs sont ouverts au discours de pratique, mais **le manque de temps est souvent l'excuse.**

En conclusion, **le constat des rencontres CRR en tir à l'arc est positif.** Les archers rencontrés sont des amateurs de la nature et cela se reflète dans leurs discours. Les manques que nous avons été en mesure d'observer et d'échanger avec les membres sont bien reçus .Ils se disent pour la plupart ouverts à changer ou à améliorer leurs lacunes. **Nous croyons que de la sensibilisation par le biais de l'éducation et de la formation devrait être offerte aux chasseurs, et ce de façon continue et adaptée.**

ORIENTATION CRR 2023



- **Organisation d'une conférence d'information** sur l'original et la recherche de chien de sang;
- **Diffusion de capsules vidéo** sur le web;
- **Activités pratiques de tir** avec choix de deux (2) options :
 - 3 séances de pratiques d'activité de tir libre.
 - 1 séance de tir supervisée par un moniteur, visant l'amélioration de la technique.
- **La participation** à l'une ou l'autre des options choisies, permettra aux participants de recevoir une ristourne de 100.\$ pour un type d'arme ou 200.\$ pour 2 types d'armes;
- **Le processus de réservation sera allégé** à l'aide d'une application avec choix de journées et plages d'horaire.
- De plus, il est prévu que **deux (2) journées seraient dédiées à l'ajustement des armes** au Club de tir BSL en collaboration avec des partenaires du milieu;
- La Zec BSL est présentement en pourparlers afin de **conclure des ententes avec certains clubs de tir à l'extérieurs de la région.**

MOT DE LA FIN

Le projet de Chasseur Responsable Reconnu a été bien accueilli par les chasseurs lors de sa première année. Beaucoup ont apprécié l'échange de connaissances et l'importance de pratiquer avec leurs armes.

Cependant, un nombre significatif de chasseurs à l'arbalète et à la carabine manquaient de compétences et de pratiques de tir. En revanche, les archers qui ont participé au projet ont démontré du respect et du professionnalisme, bien que beaucoup manquaient de connaissances sur leurs armes et les ajustements nécessaires pour celles-ci. Bien que de nombreux chasseurs aient de bonnes connaissances en matière de chasse, ils manquent souvent de connaissances sur leurs armes.

En conclusion, des séances de formation, de pratique et d'éducation continue devraient être offertes aux chasseurs pour améliorer leurs connaissances et compétences.

The logo for ZEC (Zones écologiques contrôlées) is displayed in a bold, green, sans-serif font.The name 'Bas-Saint-Laurent' is written in a bold, black, sans-serif font, positioned below the ZEC logo.